



CATALOGO  
**AQUITEL**  
2022

*Fibra ottica in evoluzione*

## CHI SIAMO

Aquitel s.r.l. nasce dall'esperienza trentennale di tecnici qualificati ed è una realtà presente sul mercato delle **telecomunicazioni** da oltre dieci anni, con esperienza in tutti i campi delle applicazioni della **fibra ottica** e del **rame**.

L'esperienza maturata dai tecnici, da la possibilità di proporsi a gestori ed imprese come valido **partner** dalla progettazione all'installazione, proponendo soluzioni standard o personalizzate per la realizzazione dell'impianto.

Il **core business** di Aquitel si concentra su una **linea produttiva** di assemblaggio di cavi, bretelle e pigtail ottici, in grado di fornire in **tempi brevi** e a **prezzi competitivi, prodotti di qualità**, collaudati al 100%.

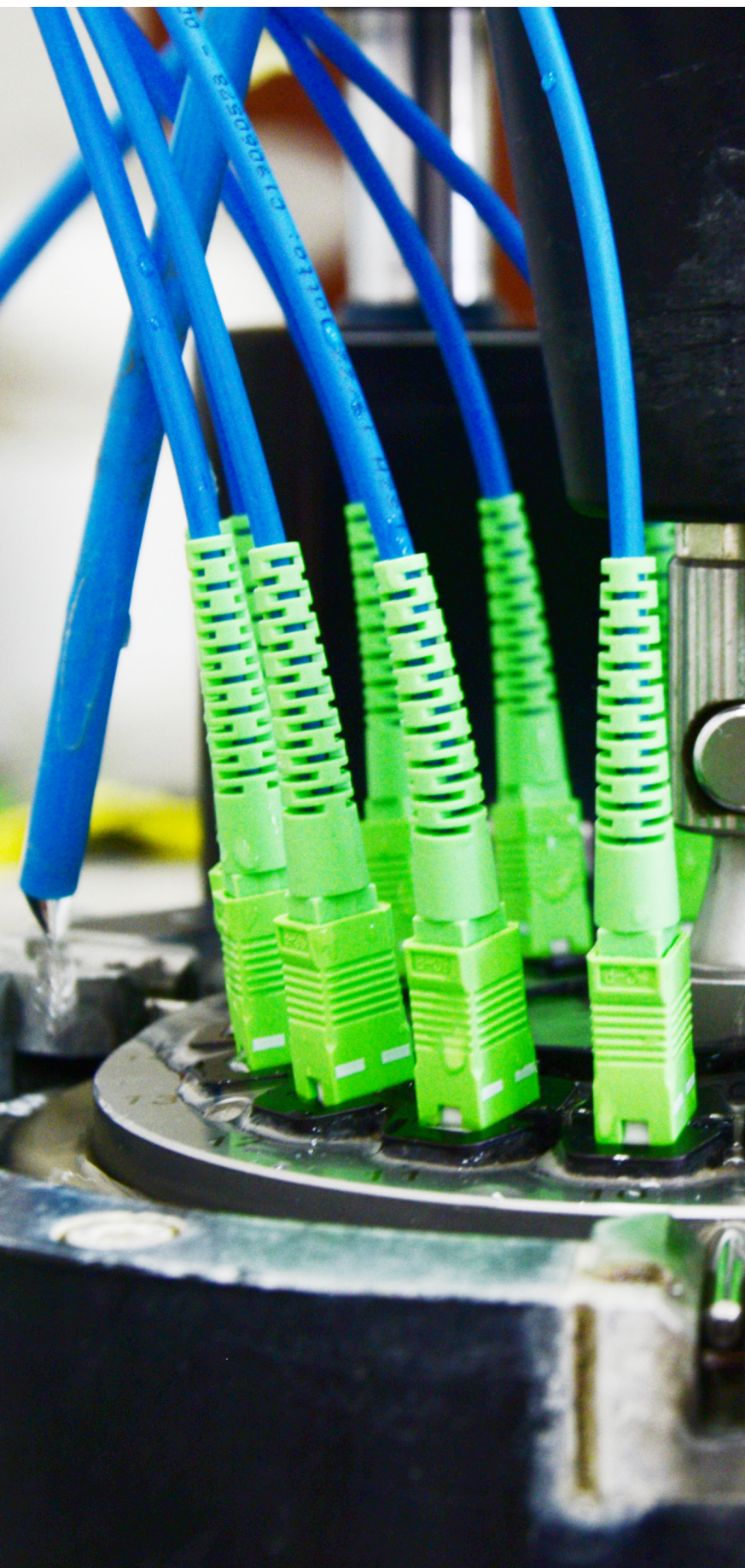
Aquitel offre **installazioni e collaudi** di reti di telecomunicazioni, effettuati da tecnici con esperienza pluriennale nel settore, oltre a una vasta gamma di **componenti ed accessori** per reti in rame e in fibra ottica.

I prodotti ed i servizi rilasciati da Aquitel vengono seguiti e completati grazie ad un iter lavorativo certificato **ISO 9001**.

Per noi il rispetto per l'ambiente è importante, infatti il nostro sistema di gestione ambientale è riconosciuto con la certificazione **ISO 14001**.







## MISSION

Ogni cliente è diverso ed ognuno ha una sua esigenza, per questo Aquitel offre un servizio **“fatto su misura”**, seguendo in ogni fase del lavoro le vostre necessità.

L'azienda **supporta il cliente** dalla fase di **progettazione** e la segue anche nel post vendita, affiancandolo e cercando di **risolvere** eventuali problematiche.

La **soddisfazione** è al primo posto per questo la nostra azienda, dispone delle **migliori macchine e attrezzature** per la connettorizzazione di cavi, bretelle e pigtail ottici e installazioni e collaudi rilasciati da Aquitel sono effettuati da **tecnici specializzati ed esperti**.

## VISION

Aquitel punta a diventare un partner ed un **riferimento di eccellenza** del **Made In Italy** per tutte le realtà che operano nel mondo **TLC e ICT**.

## CONNETTORE SC



### DESCRIZIONE

- Corpo esterno e corpo interno connettore composto da componenti in plastica
- Sistema di ancoraggio con componenti metalliche
- Ferula in zirconia Ø 2,5mm
- Fornito con boot standard o boot corto

TIPOLOGIA	SINGLE MODE	MULTI MODE	INSERTION LOSS (dB)		RETURN LOSS (dB)	COLORE
			Max	Nom.		
SC/PC	√	√	-0,50	-0,20	≥ 40 / ≥ 30	BLU / BEIGE
SC/UPC	√		-0,50	-0,20	≥ 50	BLU
SC/APC	√		-0,50	-0,20	≥ 60	VERDE

CARATTERISTICHE MECCANICHE	
RESISTENZA A <b>TRAZIONE</b> (N)	100
DURATA <b>CICLI</b> DI INSERZIONE	1000
<b>TEMPERATURA</b> DI ESERCIZIO	- 40°C + 80°C
<b>TEMPERATURA</b> DI STOCCAGGIO	- 30 °C + 70°C
<b>MATERIALE</b>	UL94 - V0

ASSEMBLAGGIO su CAVI	
	Ø 900µm
	Ø 1,6mm
	Ø 1,8mm
	Ø 2mm
	Ø 2,8mm
	Ø 3mm



## CONNETTORE LC



### DESCRIZIONE

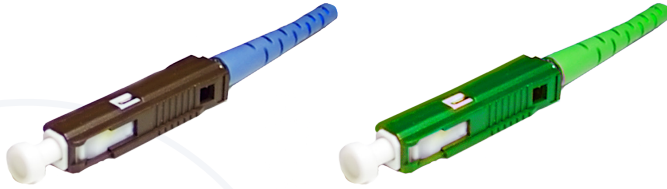
- Corpo connettore composto da componenti in plastica
- Sistema di ancoraggio con componenti metalliche
- Ferula in zirconia Ø 1,25mm
- Fornito con boot standard o boot corto

TIPOLOGIA	SINGLE MODE	MULTI MODE	INSERTION LOSS (dB)		RETURN LOSS (dB)	COLORE
			Max	Nom.		
LC/PC	✓	✓	-0,50	-0,20	≥ 40 / ≥ 30	BLU / BEIGE
LC/UPC	✓		-0,50	-0,20	≥ 50	BLU
LC/APC	✓		-0,50	-0,20	≥ 60	VERDE

CARATTERISTICHE MECCANICHE	
RESISTENZA A TRAZIONE (N)	100
DURATA CICLI DI INSERZIONE	1000
TEMPERATURA DI ESERCIZIO	- 40°C + 80°C
TEMPERATURA DI STOCCAGGIO	- 30 °C + 70°C
MATERIALE	UL94 - V0

ASSEMBLAGGIO su CAVI	
	Ø 900µm
	Ø 1,6mm
	Ø 1,8mm
	Ø 2mm
	Ø 2,8mm
	Ø 3mm

## CONNETTORE MU



### DESCRIZIONE

- Corpo esterno e corpo interno connettore composto da componenti in plastica
- Sistema di ancoraggio con componenti metalliche
- Ferula in zirconia Ø 1,25mm

TIPOLOGIA	SINGLE MODE	MULTI MODE	INSERTION LOSS (dB)		RETURN LOSS (dB)	COLORE
			Max	Nom.		
MU/PC	✓		-0,50	-0,20	≥ 40 / ≥ 30	MARRONE
MU/UPC	✓		-0,50	-0,20	≥ 50	MARRONE
MU/APC	✓		-0,50	-0,20	≥ 60	VERDE

CARATTERISTICHE MECCANICHE	
RESISTENZA A TRAZIONE (N)	100
DURATA CICLI DI INSERIZIONE	1000
TEMPERATURA DI ESERCIZIO	- 40°C + 80°C
TEMPERATURA DI STOCCAGGIO	- 30 °C + 70°C
MATERIALE	UL94 - V0

ASSEMBLAGGIO su CAVI	
	Ø 900µm
	Ø 1,6mm
	Ø 1,8mm
	Ø 2mm
	Ø 2,8mm
	Ø 3mm



## CONNETTORE MPO/MTP



### DESCRIZIONE

- Corpo connettore composto da componenti in plastica
- Sistema di ancoraggio con componenti metalliche
- Ferula in materiale termoplastico
- Fornito con boot standard o boot corto

TIPOLOGIA STANDAR	SINGLE MODE	MULTI MODE	INSERTION LOSS (dB)		RETURN LOSS (dB)	COLORE
			Max	Nom.		
MPO/MTP®		√	-0,50	0,35	≥ 35	BEIGE
MPO/MTP®	√		-0,70	-0,30	≥ 45	VERDE
MPO/MTP®/APC	√		-0,50	-0,10	≥ 60	VERDE

TIPOLOGIA LOW LOSS	SINGLE MODE	MULTI MODE	INSERTION LOSS (dB)		RETURN LOSS (dB)	COLORE
			Max	Nom.		
MPO/MTP®	√		-0,30	n.a.	≥ 45	AQUA
MPO/MTP®/APC	√		-0,30	n.a.	≥ 60	GIALLO

## CONNETTORE E2000



### DESCRIZIONE

- Corpo esterno e corpo interno connettore composto da componenti in plastica
- Sistema di ancoraggio con componenti metalliche
- Ferula in zirconia Ø 2,5mm
- Fornito con boot standard

TIPOLOGIA	SINGLE MODE	MULTI MODE	INSERTION LOSS (dB)		RETURN LOSS (dB)	COLORE
			Max	Nom.		
E2000/UPC	√		-0,50	-0,20	≥ 50	BLU
E2000/APC	√		-0,50	-0,20	≥ 60	VERDE

#### CARATTERISTICHE MECCANICHE

RESISTENZA A <b>TRAZIONE</b> (N)	100
DURATA <b>CICLI</b> DI INSERZIONE	1000
<b>TEMPERATURA</b> DI ESERCIZIO	- 40°C + 80°C
<b>TEMPERATURA</b> DI STOCCAGGIO	- 30 °C + 70°C
<b>MATERIALE</b>	UL94 - V0

#### ASSEMBLAGGIO su CAVI

Ø 900µm  
 Ø 1,6mm  
 Ø 1,8mm  
 Ø 2mm  
 Ø 2,8mm  
 Ø 3mm



## CONNETTORE FC



### DESCRIZIONE

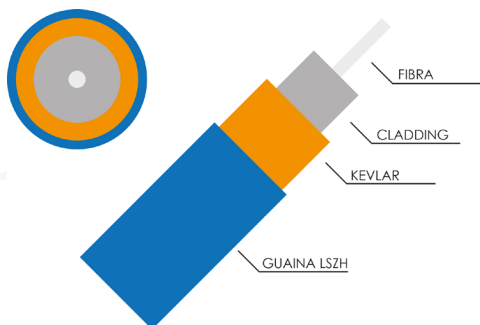
- Corpo esterno e corpo interno connettore in ottone nichelato
- Sistema di ancoraggio con componenti metalliche
- Ferula in zirconia Ø 2,5mm
- Fornito con boot standard

TIPOLOGIA	SINGLE MODE	MULTI MODE	INSERTION LOSS (dB)		RETURN LOSS (dB)	COLORE
			Max	Nom.		
FC/PC	√	√	-0,50	-0,20	≥ 40 / ≥ 30	NICHELATO
FC/UPC	√		-0,50	-0,20	≥ 50	NICHELATO
FC/APC	√		-0,50	-0,20	≥ 60	NICHELATO

CARATTERISTICHE MECCANICHE	
RESISTENZA A TRAZIONE (N)	100
DURATA CICLI DI INSERIZIONE	1000
TEMPERATURA DI ESERCIZIO	- 40°C + 80°C
TEMPERATURA DI STOCCAGGIO	- 30 °C + 70°C
MATERIALE	METALLO

ASSEMBLAGGIO su CAVI	
	Ø 900µm
	Ø 1,6mm
	Ø 1,8mm
	Ø 2mm
	Ø 2,8mm
	Ø 3mm

## CAVO **SIMPLEX**



### DESCRIZIONE

- Cavo monofibra per ambienti controllati
- Vari diametri

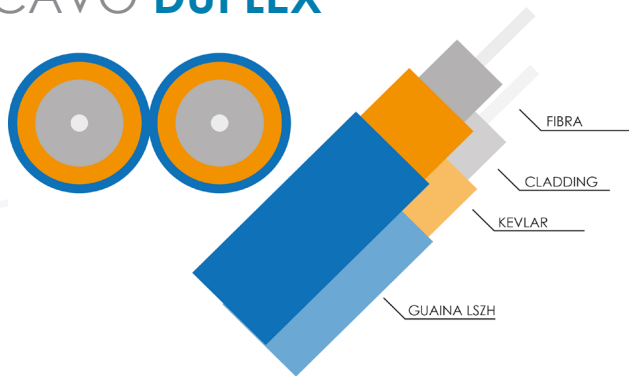
<b>RIVESTIMENTO ESTERNO</b>	Guaina LSZH
<b>REGOLAMENTO CPR (UE 305/2011)</b>	N.A.
<b>ELEMENTO DI TIRO</b>	Kevlar
<b>BUFFER 900µm TIPO</b>	Tight, Semitight (Semiloose)
<b>TIPOLOGIA DI FIBRA</b>	OS2 (G652 - G657.A1 - G657.A2 - NZD) M.M. (OM1 - OM2 - OM3 - OM4)
<b>COLORI</b>	Blu / Giallo / Bianco Arancione (OM1 - OM2) Grigio (OM1) Aqua (OM3) Viola (OM4) altre colorazioni a richiesta del cliente
<b>DIMENSIONI DISPONIBILI</b>	Ø 1,6mm - Ø 1,8mm - Ø 2mm - Ø 2,6mm - Ø 3mm

### CARATTERISTICHE MECCANICHE

<b>RESISTENZA A TRAZIONE</b>	200 N
<b>RESISTENZA A SCHIACCIAMENTO</b>	150 N/100mm <sup>2</sup>
<b>RAGGIO MINIMO PERMANENTE</b>	G652 <b>R=30mm</b> - G657.A1 <b>R=15mm</b> G657.A2 <b>R=10mm</b>
<b>TEMPERATURA DI STOCCAGGIO</b>	- 20°C + 80°C
<b>TEMPERATURA DI ESERCIZIO</b>	- 30°C + 85°C



## CAVO DUPLEX



### DESCRIZIONE

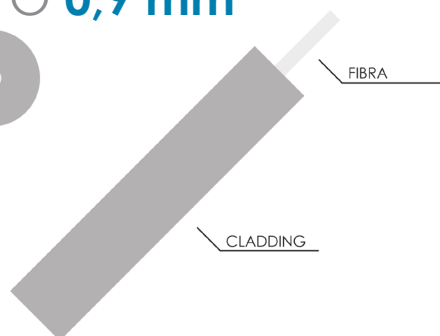
- Cavo bifibra per ambienti controllati
- Varie dimensioni
- Disponibilità di qualsiasi tipo di fibra
- Possibilità di terminazione con ogni tipo di connettore

<b>RIVESTIMENTO ESTERNO</b>	Guaina LSZH
<b>REGOLAMENTO CPR (UE 305/2011)</b>	N.A.
<b>ELEMENTO DI TIRO</b>	Kevlar
<b>BUFFER 900µm TIPO</b>	Tight, Semitight (Semiloose)
<b>TIPOLOGIA DI FIBRA</b>	OS2 (G652 - G657.A1 - G657.A2 - NZD) M.M. (OM1 - OM2 - OM3 - OM4)
<b>COLORI</b>	Blu / Giallo / Bianco Arancione (OM1 - OM2) Grigio (OM1) Aqua (OM3) Viola (OM4) altre colorazioni a richiesta del cliente
<b>DIMENSIONI DISPONIBILI</b>	1,6x3,2mm - 2x4mm - 3x6mm

### CARATTERISTICHE MECCANICHE

<b>RESISTENZA A TRAZIONE</b>	200 N
<b>RESISTENZA A SCHIACCIAMENTO</b>	150 N/100mm <sup>2</sup>
<b>RAGGIO MINIMO PERMANENTE</b>	G652 <b>R=30mm</b> - G657.A1 <b>R=15mm</b> G657.A2 <b>R=10mm</b>
<b>TEMPERATURA DI STOCCAGGIO</b>	- 20°C + 80°C

## CAVO 0,9 mm



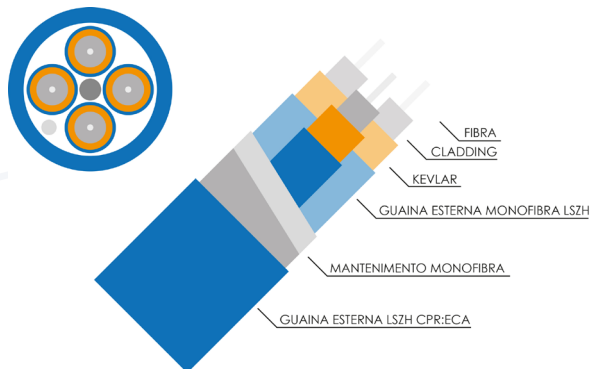
### DESCRIZIONE

- Cavo monofibra 0,9mm
- Colorazioni a seconda del tipo di fibra
- Tipo di rivestimento: Tight, Semitight, Easy strip

<b>BUFFER</b> 900µm TIPO	Tight, Semitight (Semiloose), Easy Strip
<b>REGOLAMENTO CPR</b> (UE 305/2011)	N.A.
<b>TIPOLOGIA DI FIBRA</b>	OS2 (G652 - G657.A1 - G657.A2 - NZD) MM (OM1 - OM2 - OM3 - OM4)
<b>COLORI</b>	Blu / Giallo / Bianco (Kit 12 Colori) OS2 Arancione (OM1 - OM2) Grigio (OM1) Aqua (OM3) Viola (OM4) altre colorazioni a richiesta del cliente
<b>DIMENSIONI DISPONIBILI</b>	900µm
<b>CARATTERISTICHE MECCANICHE</b>	
<b>RAGGIO MINIMO PERMANENTE</b>	G652 <b>R=30mm</b> - G657.A1 <b>R=15mm</b> G657.A2 <b>R=10mm</b>
<b>TEMPERATURA DI STOCCAGGIO</b>	- 20°C + 80°C
<b>TEMPERATURA DI ESERCIZIO</b>	- 30°C + 85°C



## CAVO BREAKOUT



### DESCRIZIONE

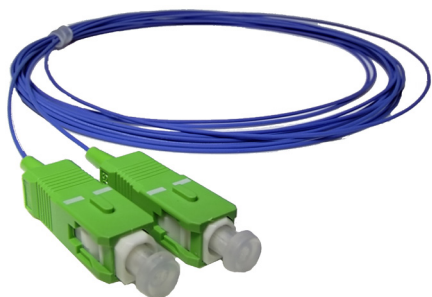
- Cavo multimonomfibra per ambiente controllato
- Varie potenzialità
- Vari tipi di fibra
- Vari colori
- Possibilità di terminazione con tipo di connettore

<b>RIVESTIMENTO ESTERNO</b>	Guaina LSZH Rif. CPR
<b>REGOLAMENTO CPR (UE 305/2011)</b>	ECA
<b>ELEMENTO DI TIRO</b>	Kevlar (sulla singola fibra)
<b>BUFFER 900µm TIPO</b>	Tight, Semitight (Semiloose)
<b>TIPOLOGIA DI FIBRA</b>	OS2 (G652 - G657.A1 - G657.A2 - NZD) MM (OM1 - OM2 - OM3 - OM4)
<b>COLORI</b>	Blu / Giallo OS2 (G652 - G657.A1 - G657.A2) Arancione (OM1 - OM2) Grigio (OM1) Aqua (OM3) Viola (OM4) altre colorazioni a richiesta del cliente
<b>DIMENSIONI DISPONIBILI</b>	a seconda della potenzialità
<b>POTENZIALITA'</b>	4 - 8 - 12 - 16 - 24 - 48

### CARATTERISTICHE MECCANICHE

<b>STOCCAGGIO RAGGIO MIN.</b>	DIAMETRO ESTERNO x 10
<b>ESERCIZIO RAGGIO MIN.</b>	DIAMETRO ESTERNO x 20
<b>RESISTENZA A TRAZIONE</b>	100 / 70 N
<b>TEMPERATURA DI ESERCIZIO</b>	- 20°C + 70°C

## PIGTAIL



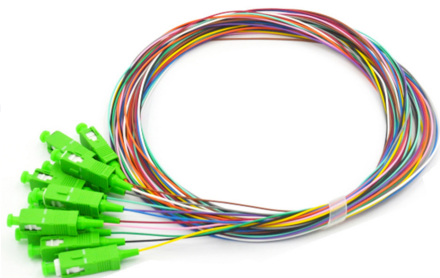
### DESCRIZIONE

- Utilizzabile per la terminazione di tipo di cavo
- Possibilità di terminazione con ogni connettore
- Rivestimento Tight, SemiTight, Semiloose

TIPOLOGIA Connettore	SINGLE MODE	MULTI MODE	INSERTION LOSS (dB)		RETURN LOSS (dB)	COLORE
			Max	Nom.		
SC/PC		✓	-0,50	-0,20	≥ 25	BEIGE
SC/UPC	✓		-0,50	-0,20	≥ 50	BLU
SC/APC	✓		-0,50	-0,20	≥ 60	VERDE
LC/PC		✓	-0,50	-0,20	≥ 25	BEIGE
LC/UPC	✓		-0,50	-0,20	≥ 50	BLU
LC/APC	✓		-0,50	-0,20	≥ 60	VERDE
<b>TIPOLOGIA DI CAVO</b>						
<b>BUFFER</b> 900µm	Tight, Semitight (Semiloose), Easy Strip					
<b>REGOLAMENTO CPR</b> (UE 305/2011)	N.A.					

<b>CARATTERISTICHE MECCANICHE</b>	
<b>DURATA CICLI</b> DI INSERZIONE	1000
<b>TEMPERATURA</b> DI ESERCIZIO	- 40°C + 80°C
<b>TEMPERATURA</b> DI STOCCAGGIO	- 30 °C + 70°C
<b>MATERIALE</b> CONNETTORE	UL94 - V0

## KIT PIGTAIL COLORATI



### DESCRIZIONE

- Kit da 12 Pigatail
- Possibilità di connettorizzazione SC/APC o LC/APC
- G657.A1 e G657.A2
- Colori forniti: rosso, verde, giallo, blu, marrone

TIPOLOGIA Connettore	SINGLE MODE	MULTI MODE	INSERTION LOSS (dB)		RETURN LOSS (dB)	COLORE
			Max	Nom.		
SC/PC		√	-0,50	-0,20	≥ 25	BEIGE
SC/UPC	√		-0,50	-0,20	≥ 50	BLU
SC/APC	√		-0,50	-0,20	≥ 60	VERDE
LC/PC		√	-0,50	-0,20	≥ 25	BEIGE
LC/UPC	√		-0,50	-0,20	≥ 50	BLU
LC/APC	√		-0,50	-0,20	≥ 60	VERDE

#### TIPOLOGIA DI CAVO

**BUFFER** 900µm

Tight, Semitight (Semiloose), Easy Strip

**REGOLAMENTO CPR** (UE 305/2011)

N.A.

#### CARATTERISTICHE MECCANICHE

**DURATA CICLI** DI INSERZIONE

1000

**TEMPERATURA** DI ESERCIZIO

- 40°C + 80°C

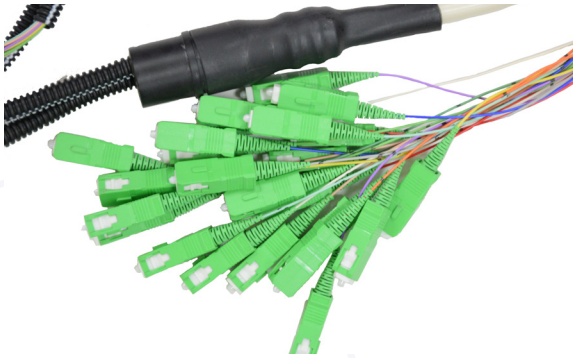
**TEMPERATURA** DI STOCCAGGIO

- 30 °C + 70°C

**MATERIALE** CONNETTORE

UL94 - V0

## CAVO MULTIMONOFIBRA



### DESCRIZIONE

- Utilizzato per raccordi in centrale

<b>RIVESTIMENTO ESTERNO</b>	Guaina LSZH
<b>REGOLAMENTO CPR (UE 305/2011)</b>	Si
<b>ELEMENTO DI TIRO</b>	Kevlar sulla singola fibra
<b>ARMATURA</b>	N.A.
<b>BUFFER TIPO</b>	Tight
<b>TIPOLOGIA DI FIBRA</b>	OS2 (G657.A1 - G657.A2) MM (OM1 - OM2 - OM3 - OM4)
<b>COLORE</b>	Avorio (RAL 9002)
<b>DIMENSIONI DISPONIBILI</b>	a seconda della potenzialità
<b>POTENZIALITA'</b>	12 - 16 - 20 - 24 - 32 - 36

CARATTERISTICHE MECCANICHE	
<b>STOCCAGGIO</b> RAGGIO MIN.	DIAMETRO ESTERNO x 10
<b>ESERCIZIO</b> RAGGIO MIN.	DIAMETRO ESTERNO x 20
<b>RESISTENZA A TRAZIONE (N)</b>	500
<b>TEMPERATURA DI ESERCIZIO</b>	- 10°C + 60°C
<b>TEMPERATURA DI STOCCAGGIO</b>	- 20°C + 70°C



## CAVO MINICORE



### DESCRIZIONE

- Cavo compatto per applicazioni ad alta densità

<b>RIVESTIMENTO ESTERNO</b>	Guaina LSZH
<b>REGOLAMENTO CPR (UE 305/2011)</b>	Si
<b>COLORE RIVESTIMENTO ESTERNO</b>	Giallo o Blu (OS2) Arancio (OM1 e OM2) Aqua (om3 E om4)
<b>ELEMENTO DI TIRO</b>	Kevlar
<b>TIPOLOGIA DI FIBRA</b>	OS2 ( G652 - G657.A1 - G657.A2) MM (OM1 - OM2 - OM3 - OM4)
<b>DIMENSIONI DISPONIBILI</b>	a seconda della potenzialità
<b>QUANTITA' DI FIBRE</b>	12 - 24

CARATTERISTICHE MECCANICHE	
<b>STOCCAGGIO RAGGIO MIN.</b>	DIAMETRO ESTERNO x 10
<b>ESERCIZIO RAGGIO MAX</b>	DIAMETRO ESTERNO x 20
<b>RESISTENZA A TRAZIONE</b>	100 / 70 N
<b>TEMPERATURA DI ESERCIZIO</b>	- 20°C + 70°C

## CAVO MINICORE ARMATO



### DESCRIZIONE

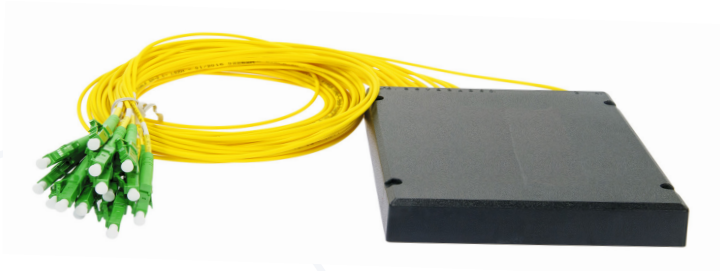
- Cavo multifibra con doppia guaina di protezione e doppio strato di kevlar che rendono il cavo più resistente.

<b>RIVESTIMENTO</b> ESTERNO/INTERNO	Guaina LSZH
<b>REGOLAMENTO CPR</b> (UE 305/2011)	Si
<b>COLORE</b> RIVESTIMENTO ESTERNO /INTERNO	Giallo o Blu (OS2) Arancio (OM1 e OM2) Aqua (om3 E om4)
<b>ELEMENTO DI TIRO</b>	Kevlar
<b>TIPOLOGIA DI FIBRA</b>	OS2 ( G652 - G657.A1 - G657.A2) MM (OM1 - OM2 - OM3 - OM4)
<b>DIMENSIONI</b> DISPONIBILI	a seconda della potenzialità
<b>QUANTITA' DI FIBRE</b>	12 - 24

### CARATTERISTICHE MECCANICHE

<b>STOCCAGGIO</b> RAGGIO MIN.	DIAMETRO ESTERNO x 10
<b>ESERCIZIO</b> RAGGIO MIN.	DIAMETRO ESTERNO x 20
<b>RESISTENZA A TRAZIONE</b>	100 / 70 N
<b>TEMPERATURA</b> DI ESERCIZIO	- 20°C + 70°C

## SPLITTER



### DESCRIZIONE

TIPO SPLITTER PLC	1x4	1x8	1x16	1x32	1x64
LUNGHEZZA D'ONDA OPERATIVA	@1260 - 1650nm				
INSERTION LOSS (dB)	7,0/7,4	10,5/11,0	13,3/13,9	16,5/17,2	21,0/21,5
RETURN LOSS (dB)	≥ 55				
TIPO DI FIBRA	ITU-T G652, G657.A1, G657.A2				
DIMENSIONI BOX L x P x h (mm)	100x80x40	100x80x10	100x80x10	100x114x18	100x114x18

## ATTENUATORI FISSI



### DESCRIZIONE

- Attenuatore fisso di tipo "maschio/femmina"
- Disponibilità attenuazioni a step da 1 dB

TIPOLOGIA	SINGLE MODE	MULTI MODE	RETURN LOSS (dB)	COLORE
SC/PC		✓	≥ 40	BEIGE
SC/UPC	✓		≥ 50	BLU
SC/APC	✓		≥ 60	VERDE
LC/PC		✓	≥ 40	BEIGE
LC/UPC	✓		≥ 50	BLU
LC/APC	✓		≥ 60	VERDE
MU/PC		✓	≥ 40	BEIGE
MU/UPC	✓		≥ 50	MARRONE

### CARATTERISTICHE MECCANICHE

DURATA <b>CICLI</b> DI INSERZIONE	1000
<b>TEMPERATURA</b> DI ESERCIZIO	- 40°C + 80°C
<b>TEMPERATURA</b> DI STOCCAGGIO	- 30 °C + 70°C
<b>MATERIALE</b>	METALLO / UL94 - V0



## MANICOTTO (ADAPTER) **SC SIMPLEX**

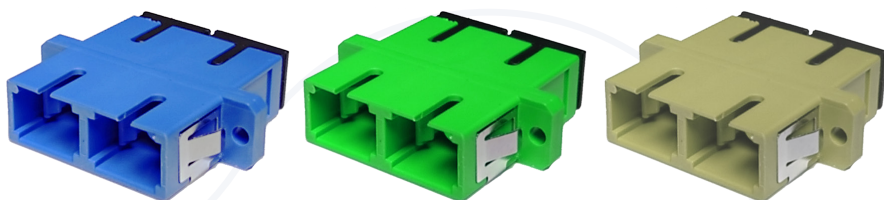


<b>MATERIALE</b>	ULV94 - V0
<b>MATERIALE SLEEVE</b>	ZIRCONIA
<b>TIPOLOGIA DI CONNESSIONE</b>	SINGLE MODE / MULTI MODE
<b>COLORI</b>	BLU
	VERDE (APC)
	BEIGE (OM1 - OM2)
	AQUA - VIOLA (OM3 - OM4)

### CARATTERISTICHE MECCANICHE

<b>DURATA CICLI DI INSERZIONE</b>	1000
<b>TEMPERATURA DI ESERCIZIO</b>	- 40°C + 80°C

## MANICOTTO (ADAPTER) **SC DUPLEX**

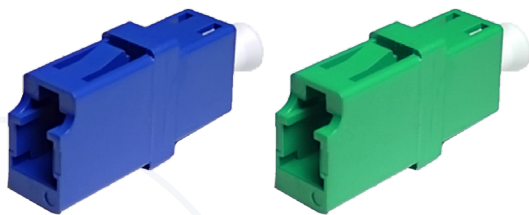


<b>MATERIALE</b>	ULV94 - V0
<b>MATERIALE SLEEVE</b>	ZIRCONIA
<b>TIPOLOGIA DI CONNESSIONE</b>	SINGLE MODE / MULTI MODE
<b>COLORI</b>	BLU
	VERDE (APC)
	BEIGE (OM1 - OM2)
	AQUA - VIOLA (OM3 - OM4)

### CARATTERISTICHE MECCANICHE

<b>DURATA CICLI DI INSERZIONE</b>	1000
<b>TEMPERATURA DI ESERCIZIO</b>	- 40°C + 80°C

## MANICOTTO (ADAPTER) **LC SIMPLEX**



<b>MATERIALE</b>	ULV94 - V0
<b>MATERIALE SLEEVE</b>	ZIRCONIA
<b>TIPOLOGIA DI CONNESSIONE</b>	SINGLE MODE / MULTI MODE
<b>COLORI</b>	BLU (PC)
	VERDE (APC)
	BEIGE (OM1 - OM2)
	AQUA (OM3 - OM4)

### CARATTERISTICHE MECCANICHE

<b>DURATA CICLI DI INSERZIONE</b>	1000
<b>TEMPERATURA DI ESERCIZIO</b>	- 40°C + 80°C

## MANICOTTO (ADAPTER) **LC DUPLEX**

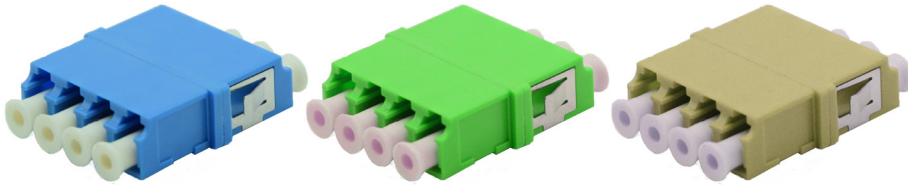


<b>MATERIALE</b>	ULV94 - V0
<b>MATERIALE SLEEVE</b>	ZIRCONIA
<b>TIPOLOGIA DI CONNESSIONE</b>	SINGLE MODE / MULTI MODE
<b>COLORI</b>	BLU (PC)
	VERDE (APC)
	BEIGE (OM1 - OM2)
	AQUA (OM3 - OM4)

### CARATTERISTICHE MECCANICHE

<b>DURATA CICLI DI INSERZIONE</b>	1000
<b>TEMPERATURA DI ESERCIZIO</b>	- 40°C + 80°C

## MANICOTTO (ADAPTER) **LC 4 VIE**

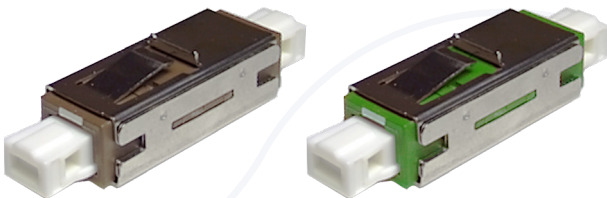


<b>MATERIALE</b>	ULV94 - V0
<b>MATERIALE SLEEVE</b>	ZIRCONIA
<b>TIPOLOGIA DI CONNESSIONE</b>	SINGLE MODE / MULTI MODE
<b>COLORI</b>	BLU (PC) VERDE (APC) BEIGE (OM1 - OM2) AQUA (OM3 - OM4)

### CARATTERISTICHE MECCANICHE

<b>DURATA CICLI DI INSERZIONE</b>	1000
<b>TEMPERATURA DI ESERCIZIO</b>	- 40°C + 80°C

## MANICOTTO (ADAPTER) **MU**



<b>MATERIALE</b>	ULV94 - V0
<b>MATERIALE SLEEVE</b>	ZIRCONIA
<b>TIPOLOGIA DI CONNESSIONE</b>	SINGLE MODE / MULTI MODE
<b>COLORI</b>	BLU (PC) VERDE (APC) BEIGE (OM1 - OM2) AQUA (OM3 - OM4)

### CARATTERISTICHE MECCANICHE

<b>DURATA CICLI DI INSERZIONE</b>	1000
<b>TEMPERATURA DI ESERCIZIO</b>	- 40°C + 80°C

## MANICOTTO (ADAPTER) **MPO/MTP®**

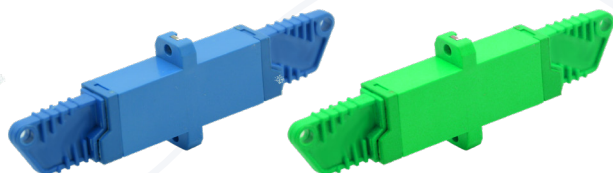


<b>MATERIALE</b>	UL94 - V0
<b>MATERIALE SLEEVE</b>	N.A.
<b>TIPOLOGIA DI CONNESSIONE</b>	SINGLE MODE / MULTI MODE
<b>COLORI</b>	NERO

### CARATTERISTICHE MECCANICHE

<b>DURATA CICLI DI INSERZIONE</b>	1000
<b>TEMPERATURA DI ESERCIZIO</b>	- 40°C + 80°C

## MANICOTTO (ADAPTER) **E2000**



<b>MATERIALE</b>	UL94 - V0
<b>MATERIALE SLEEVE</b>	ZIRCONIA
<b>TIPOLOGIA DI CONNESSIONE</b>	SINGLE MODE
<b>COLORI</b>	BLU VERDE (APC)

### CARATTERISTICHE MECCANICHE

<b>DURATA CICLI DI INSERZIONE</b>	1000
<b>TEMPERATURA DI ESERCIZIO</b>	- 40°C + 80°C



## MANICOTTO (ADAPTER) FC SQUADRE



## MANICOTTO (ADAPTER) FC D-SHAPE



**MATERIALE**

METALLO

**MATERIALE SLEEVE**

ZIRCONIA

**TIPOLOGIA DI CONNESSIONE**

SINGLE MODE / MULTI MODE

**COLORI**

NICHELATO

### CARATTERISTICHE MECCANICHE

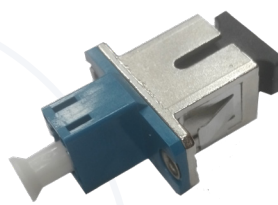
**DURATA CICLI DI INSERZIONE**

1000

**TEMPERATURA DI ESERCIZIO**

- 40°C + 80°C

## ADAPTER SC/LC



**MATERIALE**

UL94 - V0 / METALLO

**MATERIALE SLEEVE**

ZIRCONIA

**TIPOLOGIA DI CONNESSIONE**

SINGLE MODE

**COLORI**

BLU

VERDE (APC)

### CARATTERISTICHE MECCANICHE

**DURATA CICLI DI INSERZIONE**

1000

**TEMPERATURA DI ESERCIZIO**

- 40°C + 80°C

## ADAPTER LC/MU



<b>MATERIALE</b>	UL94 - V0
<b>MATERIALE SLEEVE</b>	ZIRCONIA
<b>TIPOLOGIA DI CONNESSIONE</b>	SINGLE MODE
<b>COLORI</b>	BLU / MARRONE

### CARATTERISTICHE MECCANICHE

<b>DURATA CICLI DI INSERIZIONE</b>	1000
<b>TEMPERATURA DI ESERCIZIO</b>	- 40°C + 80°C

## ADAPTER FC/E2000



<b>MATERIALE</b>	UL94 - V0
<b>MATERIALE SLEEVE</b>	ZIRCONIA
<b>TIPOLOGIA DI CONNESSIONE</b>	SINGLE MODE
<b>COLORI</b>	BLU / METALLO

### CARATTERISTICHE MECCANICHE

<b>DURATA CICLI DI INSERIZIONE</b>	1000
<b>TEMPERATURA DI ESERCIZIO</b>	- 40°C + 80°C

## CASSETTO 19" ESTRAIBILE NERO



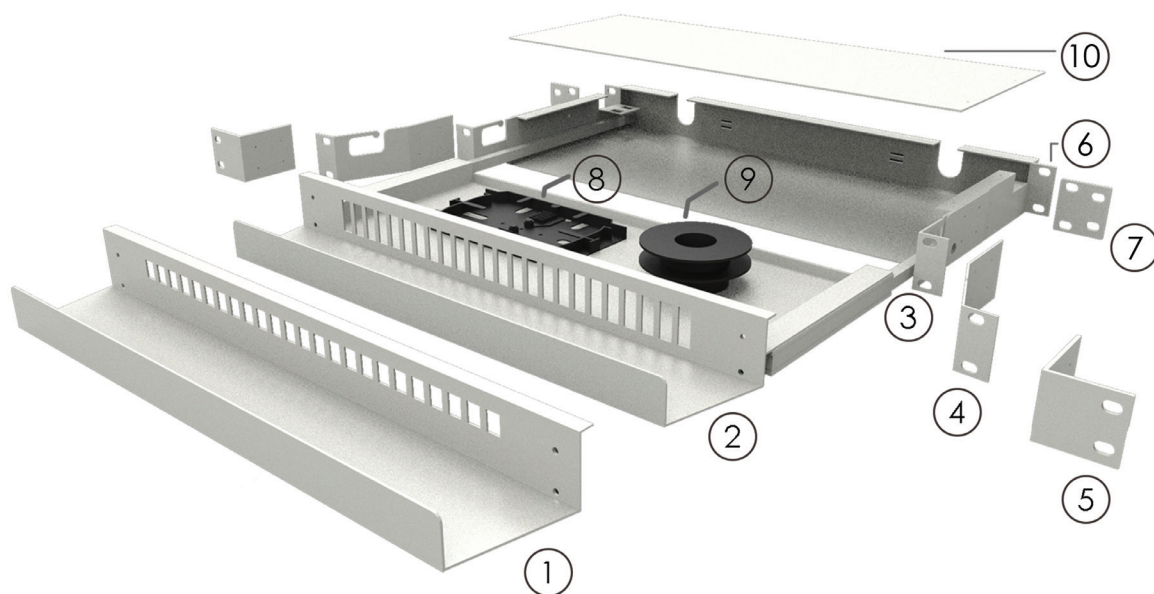
<b>MATERIALE</b>	METALLO
<b>COLORI</b>	RAL 9005 NERO
<b>INGRESSO CAVI</b>	POSTERIORE

<b>CARATTERISTICHE</b>	
<b>DIMENSIONI</b> L x P x h (mm)	430 x 230 x 44
<b>ALTEZZA</b>	1 UNITA' RACK

<b>POTENZIALITA'</b>	
<b>SC</b> SIMPLEX 24 F.O.	Giunzione / Terminazione
<b>SC</b> DUPLEX 48 F.O.	Giunzione / Terminazione
<b>LC</b> DUPLEX 48 F.O.	Giunzione / Terminazione
<b>LC</b> 4 VIE 96 F.O.	Terminazione

<b>ACCESSORI</b>	
<b>KIT DADI IN GABBIA</b>	INCLUSO
<b>STAFFE 21"</b>	NON INCLUSO
<b>MODULO</b> GIUNZIONE 12 F.O.	NON INCLUSO
<b>MODULO</b> GIUNZIONE 24 F.O.	NON INCLUSO
<b>TAPPO</b> FORI NON UTILIZZATI	NON INCLUSO
<b>ROCCHETTO</b> CONTROLLO RAGGIO	NON INCLUSO
<b>KIT ACCESSORI</b>	NON INCLUSO

## CASSETTO 19"/21" **ESTRAIBILE CON GUIDE**



<b>MATERIALE</b>	METALLO
<b>COLORE</b>	RAL 7035 GRIGIO
<b>INGRASSO CAVI</b>	POSTERIORE

<b>CARATTERISTICHE</b>	
<b>DIMENSIONI</b>	430 X 270 X 44
<b>ALTEZZA</b>	1 UNITA' RACK

<b>POTENZIALITA'</b>	
SC SIMPLEX 24 F.O.	GIUNZIONE/TERMINAZIONE
SC DUPLEX 48 F.O.	GIUNZIONE/TERMINAZIONE
LC DUPLEX 48 F.O.	GIUNZIONE/TERMINAZIONE
LC 4 VIE 96 F.O.	TERMINAZIONE

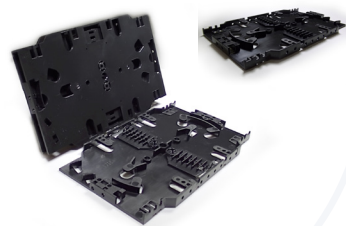
<b>POTENZIALITA'</b>	
1	Canalina frontale (SC SIMPLEX - LC DUPLEX)
2	Canalina frontale (SC DUPLEX - LC 4 VIE)
3	Staffa di fissaggio per montante anteriore 19"
4	Staffa di fissaggio per montante anteriore 21"
5	Staffa di arretramento 21"
6	Staffa di arretramento 19" per fissaggio montante posteriore
7	Staffa di adattamento 19"/21"
8	Modulo di giunzione 12 F.O. (Opzionale)
9	Controllo raggio di curvatura (Opzionale)
10	Coperchio

## ACCESSORI CASSETTO



### Modulo di giunzione 24 F.O.

- Completo di porta termorestringenti
- Impilabile
- Apribile a libro



### Modulo di giunzione 12 F.O.

- Completo di porta termorestringenti
- Impilabile
- Apribile a libro



### Kit accessori

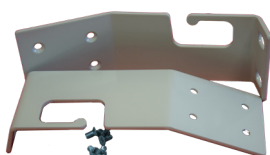
- 5 anelli aperti
- 2 chiusure a clip piatta in plastica naturale
- 2 fascette 140 x 35mm
- 4 fascette 100 x 2,5mm
- 4 Dadi in gabbia M6
- 4 Viti



### Tappo foro adapter



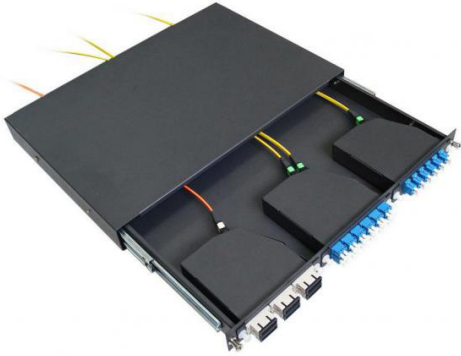
### Rocchetto controllo raggio di curvatura



### Staffe 21"



## CASSETTO MPO/MTP®



### DESCRIZIONE

- Impiegato per protocolli 40 e 100 Gbis
- Per infrastruttura data center e TLC
- Impiegato per impianti ad alta densità
- Qualsiasi tipo di fibra

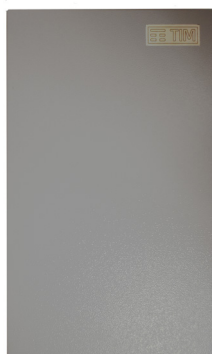
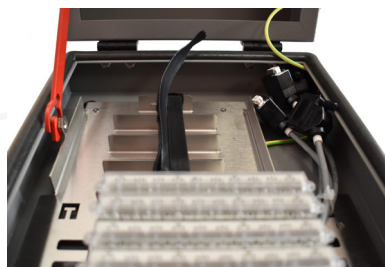
## GIUNZIONE / TERMINAZIONE **CASSETTO 144 F.O.** Reti NGN2 (attività ON FABRIC)



### DESCRIZIONE

- Servizio di preparazione, giunzione e collaudo

## NUOVO BOX **RIGENERATORE SHDSL** A 4 SISTEMI

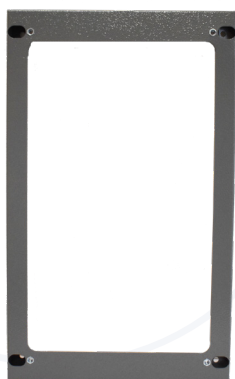


### DESCRIZIONE

- NMU TIM **768916**
- Montaggio a parete, a palo e su armadi
- Ingresso / Uscita cavi dal basso e posteriori
- Porta con sistema di apertura e chiusura "SECURVITE" Cablaggio interno con 4 strisce 10Cp. e
- N°4 cavi con connettori D-SUB 9 poli femmina
- Senza rigeneratori

### KIT DI FISSAGGIO SU ARMADIO "LINEA 90"

- NMU TIM **768971**

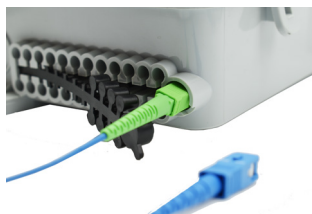
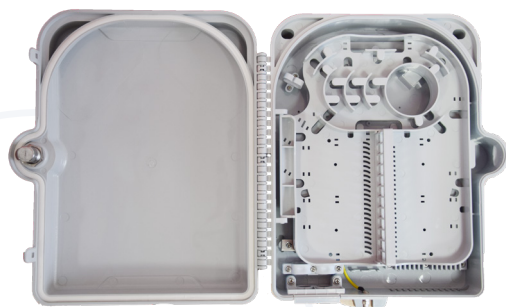


### KIT DI FISSAGGIO SU ARMADIO MODULARE

- NMU TIM **768973**



## BOX GIUNZIONE - TERMINAZIONE



### DESCRIZIONE

- Montaggio a parete
- Ingresso / Uscita cavi e bretelle dal basso
- Porta con sistema di apertura e chiusura con chiave

### MATERIALE

PC / ABS

### INGRESSO CAVI

2 x Max  $\varnothing$  13mm  
2 x Serracavo (PG 13,5)  $\varnothing$  da 6 a 12mm

### CARATTERISTICHE

#### DIMENSIONI L x P x h (mm)

330 x 280 x 110

#### CHIUSURA

Con chiave

### POTENZIALITA'

24 F.O. SC SPX - 48 F.O. LC DPX

Giunzione/Terminazione

### ACCESSORI

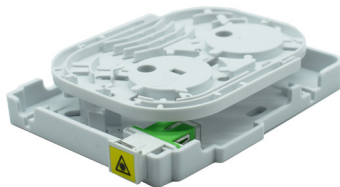
KIT FISSAGGIO A MURO

INCLUSO

KIT FISSAGGIO A PALO

NON INCLUSO

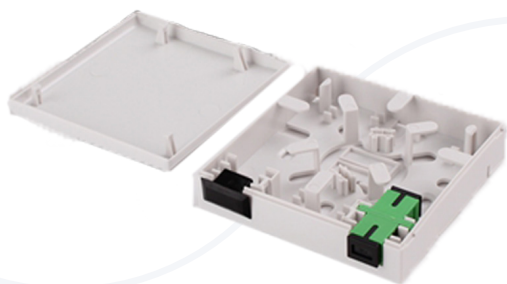
## BORCHIA OTTICA **TERMIZIAZIONE FTTH**



### DESCRIZIONE

- Terminazione ottica per impianti FTTH
- Fissaggio a parete

## **FTTH** TERMINAZIONE OTTICA



- Terminazione ottica per impianti FTTH
- Fissaggio a parete

CARATTERISTICHE	
<b>DIMENSIONI</b> L x P x h (mm)	100 x 80 x 22
<b>MATERIALE</b>	ABS
<b>COLORE</b>	BIANCO
<b>TIPO DI CONNESSIONE</b>	SC SPX - LC DPX
<b>TERMINAZIONE</b>	In campo e a fusione
<b>TERMINAZIONE MAX</b>	4 F.O.
<b>TEMPERATURA DI ESERCIZIO</b>	- 40°C + 50°C
<b>REFLETTORE</b>	SI

## MUFFOLA **DOME**



### DESCRIZIONE

- La caratteristica delle muffole "dome" è una struttura a cupola che garantisce la protezione delle giunzioni ottiche in ambienti esterni.

#### CARATTERISTICHE

<b>DIMENSIONI</b> (mm)	Ø 115 X 300
<b>IMBOCCO CIRCOLARE</b>	N. 3 Cavi Max Ø 22mm
<b>IMBOCCO OVALE</b>	N. 1 Cavi Max Ø 20mm
<b>MODULI GIUNZIONE</b>	4x 6 F.O.
<b>POTENZIALITA' MAX</b>	24F.O.
<b>TEMPERATURA DI ESERCIZIO</b>	- 40°C + 70°C

## MUFFOLA **SEMI GUSCIO**



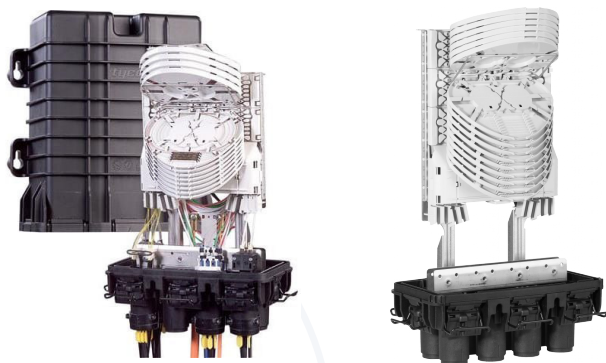
### DESCRIZIONE

- Contenitore stagno per la protezione di 12 giunzioni in fibra ottica

#### CARATTERISTICHE

<b>DIMENSIONI</b> L x P x h (mm)	400 x 200 x 125
<b>IMBOCCO CAVO</b>	4 x Ø 18
<b>POTENZIALITA' MODULI GIUNZIONE</b>	24 - 48 F.O.
<b>POTENZIALITA' MAX</b>	48 F.O.
<b>TEMPERATURA DI ESERCIZIO</b>	- 40°C + 70°C

## FIST GCO2



(A)



(B)

### DESCRIZIONE

- Fig (A) n° 8 ingressi cavi circolari
- Fig (B) n° 6 ingressi cavi circolari e n°1 ovale
- Design a estremità singola
- Base e dome sigillate con chivistelli un sistema di O-ring.

## KIT SIGILLATURA A FREDDO



- I prodotti FIST e FOSC sono una soluzione semplice e completa per la sigillatura ed un'ottima tenuta meccanica.
- Vengono impiegate su prodotti come: FIST-GCO2 E FOSC-400G in una rete FTTH
- Questi kit possono essere utilizzati in ambienti aerei, pedastali e sotterranei (fino a 2 metri)
- Dimensioni ingresso cavi: 0-14mm (ingresso circolare), 6-20mm (ingresso ovale).
- Ingresso cavi numerati



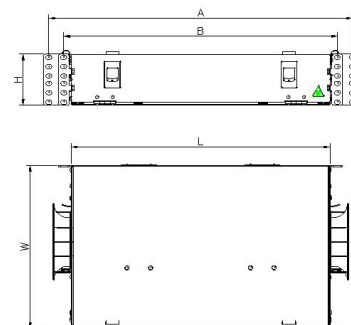
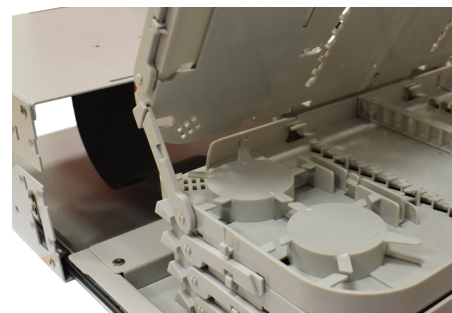
## FIST - GPST SUBTELAIO DI GIUNZIONE - TERMINAZIONE



### DESCRIZIONE

- Questo subtelaiò può essere utilizzato con rack Tyco e con altri rack metrici (ETSI) o 19 “.
- I vassoi di giunzione / terminazione FIST-GPST-12 ospitano gli adattatori dei connettori, 12 per i connettori SC e 24 per i connettori LC.
- Sono disponibili 4 diversi tipi di telaio:
- Versione alta 167mm è possibile installare un massimo di 8 vassoi
- Versione alta 125mm è possibile installare un massimo di 6 vassoi
- Versione alta 88mm è possibile installare un massimo di 4 vassoi
- Versione alta 44mm è possibile installare un massimo di 2 vassoi

## ODF 48/72/96 F.O.



Patch panel di giunzione e terminazione estraibile con guida.

Altezza 2U, 3U, 4U per 48, 72 e 96 fibre ottiche.

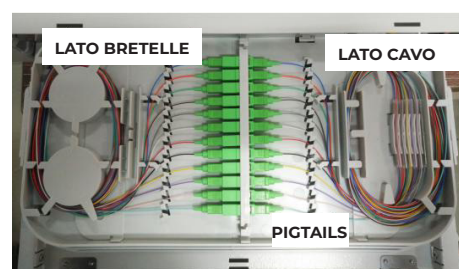
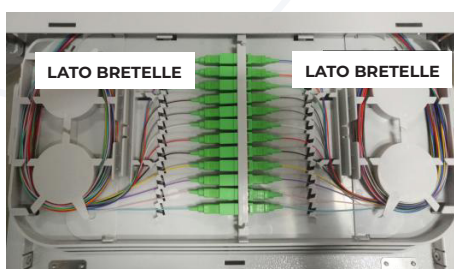
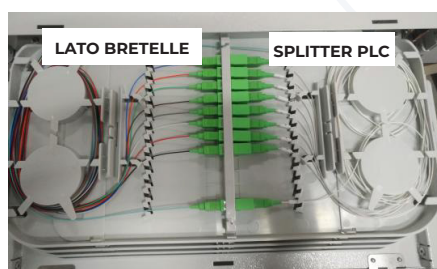
Adatto al montaggio su armadio 19" e 21".

Sportellino frontale con apertura a 180° con doppia "clip" di bloccaggio.

Protezione delle fibre con tubo rilsan fino ad ingresso del vassoio.

Sistema di blocco del vassoio per facilitare operazioni di giunzione e terminazione

DIMENSIONI (mm)	L	W	H	N° SCHEDE GIUNZIONE/TE RMINAZIONE	N° ADAPTER	A	B
ODF 48 F.O.	440	277	2U	4	48	515.8	465
ODF 72 F.O.	440	277	3U	6	72	515.8	465
ODF 96 F.O.	440	277	4U	8	96	515.8	465
MATERIALE	ACCIAIO LAMINATO						
VERNICIATURA	ELETTROSTATICA RAL 7035						



## LAUNCH REEL



Tipologia di fibra	G657.A1	G652	OM1	OM2	OM3	OM4
Lunghezza fibra ottica (m)	1000	1000	1000	1000	1000	1000
	550	550	550	550	550	550
			300	300	300	300
Lunghezza fibra protetta	Massimo 3m					
Tipologia di connettori	Tutti i tipi					

## CONSUMABILI e TOOLS



- Tool per la pulizia dei connettori ottici sia esposti (patch cord) che inseriti nelle bussole (adapters) senza bisogno di estrarli.
- Diametro ferrula 2,5mm (SC/ST/FC/E2000)
- Durata minima 500 click



- Tool per la pulizia dei connettori ottici sia esposti (patch cord) che inseriti nelle bussole (adapters) senza bisogno di estrarli.
- Diametro ferrula 1,25mm (LC/MU)
- Durata minima 500 click



- Fazzolettini secchi KIMWIPES per pulizia fibra confezione 280 strappi



- Bomboletta 200ml. Alcool isopropilico

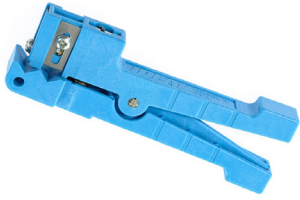


- Confezione Alcool Isopropilico Confezione 1Litro



- Utensile taglia tubetto trasversale IDEAL (colore GRIGIO).
- Tubetto Max Ø 3,2mm

## CONSUMABILI e TOOLS



- Utensile taglia tubetto trasversale IDEAL (colore BLU).
- Tubetto da Ø 3,0mm a Ø 5,5mm



- Visual Fault Locator Fornito con adattatore per ferrula Ø 2,5mm
- (650nm, 10mW) fino a 12km



- Dispenser a pompa per alcool isopropilico.



- Stripper REPLAY Miller 103-S



- Stripper REPLAY Miller 103-T-250-J



- Sguainacavo longitudinale REPLAY Miller (apre il tubetto in due metà)
- tubetto da Ø 1,9mm a Ø 3,0mm





# *Fibra ottica in evoluzione*

Aquitel s.r.l.  
Via Vittorio Emanuele,9  
67100 Paganica (AQ)

P.I. e C.F. 01715690663  
[info@aquitel.it](mailto:info@aquitel.it)  
[www.aquitel.it](http://www.aquitel.it)