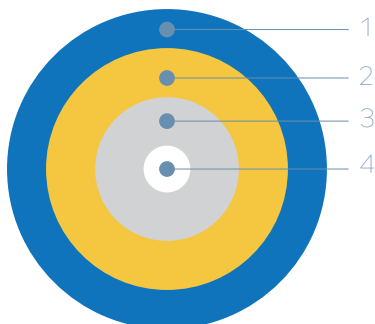
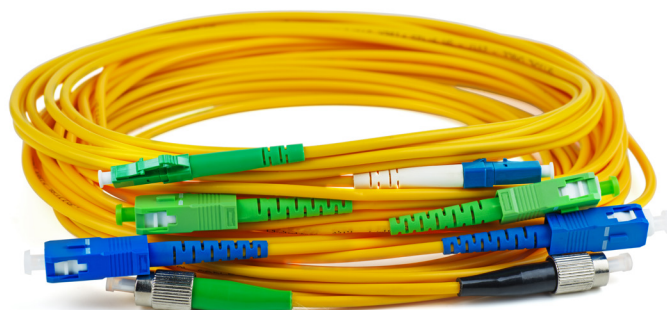


BRETELLA OTTICA SIMPLEX



- 1 Guaina esterna LSZH
- 2 Filati aramidici
- 3 Cladding
- 4 Buffer



Bretella ottica simplex, con fibra singolo modo o multi modo.
 Connettorizzata con qualsiasi tipologia di connettore per cavi in fibra ottica.
 Lunghezze fuori standard a richiesta del cliente.

Caratteristiche tecniche

Tipologia di fibra

S.M.	M.M.
G.652D	OM1
G.657.A1	OM2
G.657.A2	OM3
G.655 (NZD)	OM4
	OM5

Colore cavo

Il colore del cavo dipende dalla tipologia di fibra.

Blu	Arancio
Giallo	Aqua
	Viola
	Grigio
	Verde

Diametro cavo (mm)

1,6
2,0
3,0

Tipologia di connettori

SC/PC-APC
LC/PC-APC
FC/PC-APC
MU/PC-APC
E2000/PC-APC
ST/PC

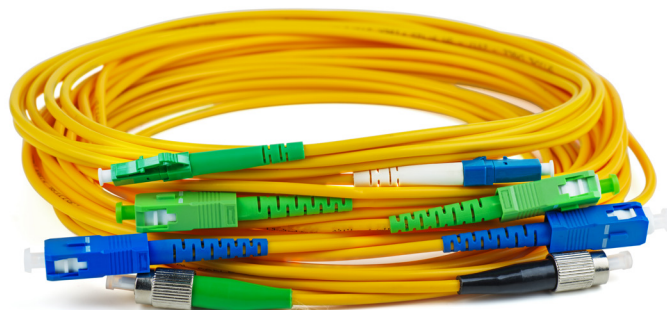
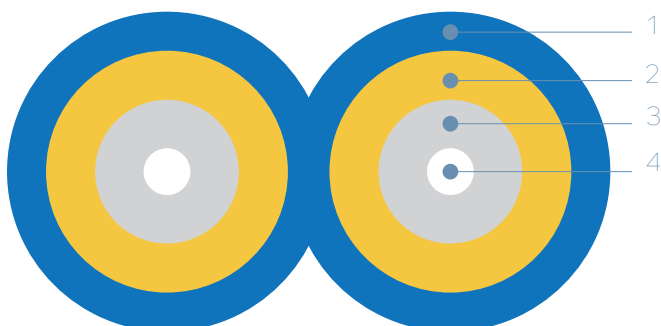
Caratteristiche meccaniche

Resistenza a trazione (N)	200
Resistenza a schiacciamento (N/mm)	150/100
Raggio minimo di curvatura	Secondo il tipo di fibra

Normative di riferimento

CEI/EN 60793-1
 CEI/EN 60794-1
 CEI/EN 60332-3
 CEI/EN 60332-1

BRETELLA OTTICA DUPLEX



- 1 Guaina esterna LSZH
- 2 Filati aramidici
- 3 Cladding
- 4 Buffer

Bretella ottica duplex, con fibra singolo modo o multi modo.
 Connettorizzata con qualsiasi tipologia di connettore.
 Lunghezze fuori standard a richiesta del cliente.

Caratteristiche tecniche

Tipologia di fibra	S.M.	M.M.
	G.652D	OM1
	G.657.A1	OM2
	G.657.A2	OM3
	G.655 (NZD)	OM4
		OM5
Colore cavo	Blu	Arancio
Il colore del cavo dipende dalla tipologia di fibra.	Giallo	Aqua
		Viola
		Grigio
Diametro cavo (mm)	1,6	
	2,0	
	3,0	
Tipologia di connettori	SC/PC-APC	
	LC/PC-APC	
	FC/PC-APC	
	MU/PC-APC	
	E2000/PC-APC	
	ST/PC	

Caratteristiche meccaniche

Resistenza a trazione (N)	200
Resistenza a schiacciamento (N/mm)	150/100
Raggio minimo di curvatura	Secondo il tipo di fibra

Normative di riferimento

CEI/EN 60793-1
 CEI/EN 60794-1
 CEI/EN 60332-3
 CEI/EN 60332-1

Caratteristiche connettore

Connettore SC

Resistenza a trazione (N)	100
Cicli di inserzione	1000



Tipologia	Single mode	Multi mode	Insertion Loss (dB)		Return Loss (dB)	Colore
			Max	Nom		
PC	✓	✓	-0,50	-0,20	≥40 / ≥30	Blu
UPC	✓		-0,50	-0,20	≥50	Beige
APC	✓		-0,50	-0,20	≥60	Verde

Connettore LC

Resistenza a trazione (N)	100
Cicli di inserzione	1000



Tipologia	Single mode	Multi mode	Insertion Loss (dB)		Return Loss (dB)	Colore
			Max	Nom		
PC	✓	✓	-0,50	-0,20	≥40 / ≥30	Blu
UPC	✓		-0,50	-0,20	≥50	Beige
APC	✓		-0,50	-0,20	≥60	Verde

Connettore FC

Resistenza a trazione (N)	100
Cicli di inserzione	1000



Tipologia	Single mode	Multi mode	Insertion Loss (dB)		Return Loss (dB)	Colore
			Max	Nom		
PC	✓	✓	-0,50	-0,20	≥40 / ≥30	Blu
UPC	✓		-0,50	-0,20	≥50	Beige
APC	✓		-0,50	-0,20	≥60	Verde

Caratteristiche connettore

Connettore E2000

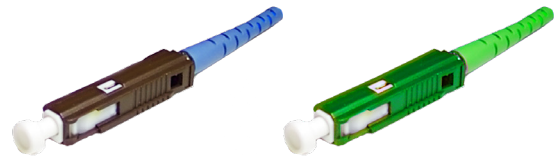
Resistenza a trazione (N)	100
Cicli di inserzione	1000



Tipologia	Single mode	Multi mode	Insertion Loss (dB)		Return Loss (dB)	Colore
			Max	Nom		
UPC	✓		-0,50	-0,20	≥50	Beige
APC	✓		-0,50	-0,20	≥60	Verde

Connettore MU

Resistenza a trazione (N)	100
Cicli di inserzione	1000



Tipologia	Single mode	Multi mode	Insertion Loss (dB)		Return Loss (dB)	Colore
			Max	Nom		
PC	✓	✓	-0,50	-0,20	≥40 / ≥30	Blu
UPC	✓		-0,50	-0,20	≥50	Beige
APC	✓		-0,50	-0,20	≥60	Verde